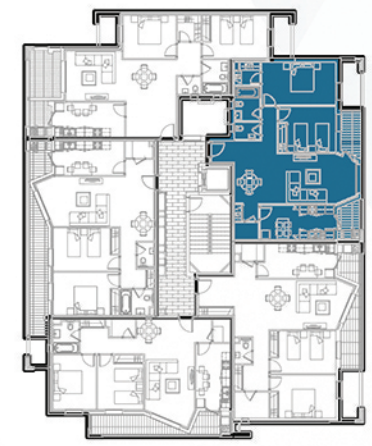
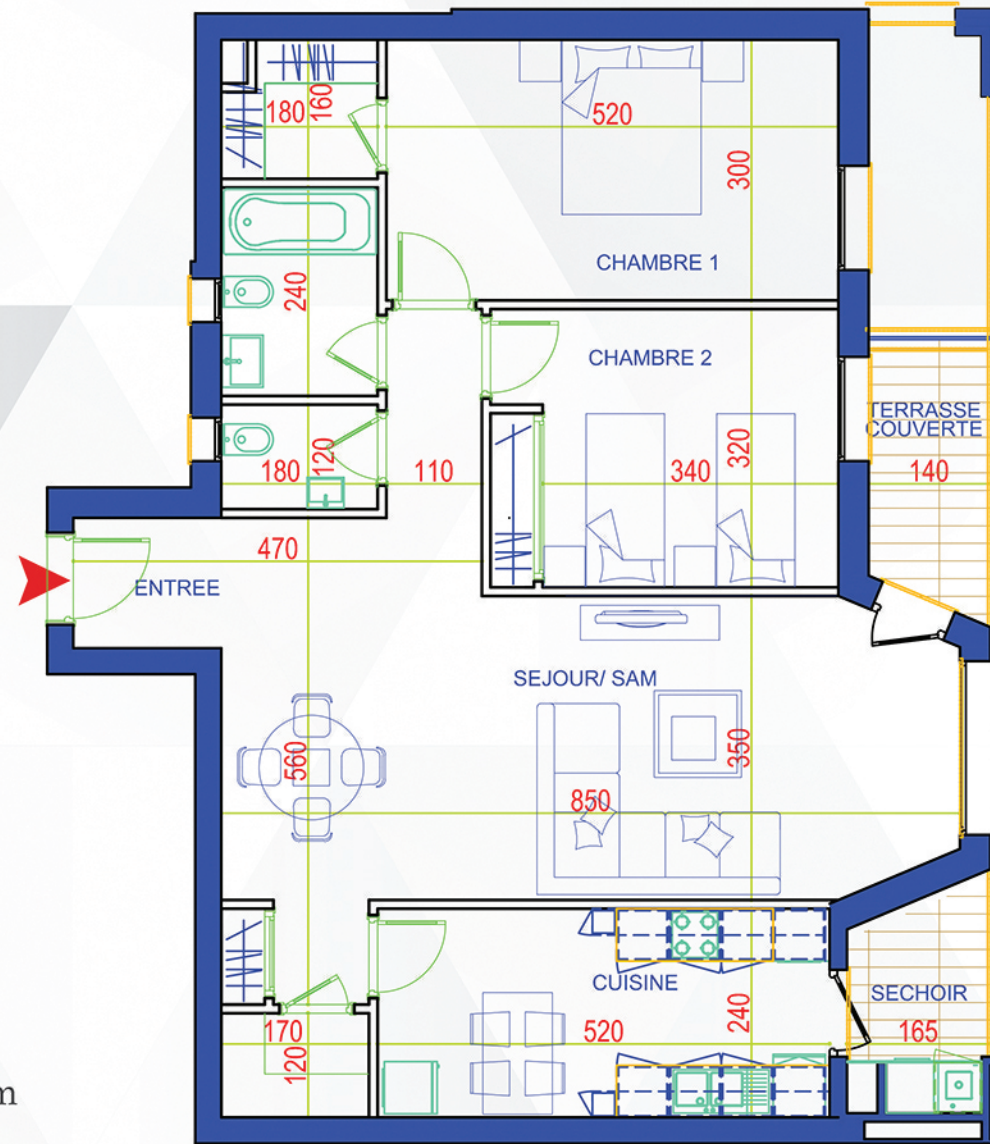




CRÉER
CONSTRUIRE
AVANCER

RÉSIDENCE
FLORIA
Remise des clés 2024

| TYPE D'APARTEMENT | S+2 |
|------------------------|----------------------|
| Entrée | 2,55 m ² |
| Séjour - SAM | 31,62 m ² |
| Cuisine | 12,48 m ² |
| Séchoir | 3,98 m ² |
| Chambre 1 | 15,59 m ² |
| Chambre 2 y/c placard | 12,73 m ² |
| Dégagement y/c placard | 1,97 m ² |
| Dégagement | 2,63 m ² |
| Salle d'eau | 2,16 m ² |
| Salle de bain | 4,32 m ² |
| Dressing | 2,64 m ² |
| Cellier | 2,04 m ² |
| Surface terrasse | 4,21 m ² |



Infoline : +216 24 724 304
contact@neapolis-immobiliere.com
www.neapolis-immobiliere.com

| | |
|----------------------------|-----------------------|
| Surface utile totale | 94,71 m ² |
| Surface hors oeuvre totale | 116,98 m ² |
| Surface de vente totale | 132,80 m ² |

APPARTEMENT
BLOC B - R+3
B.31

PROJET IMMOBILIER CITÉ EL GHAZELA L'ARIANA

document provisoire susceptible d'adaptations en fonction de contraintes techniques ou de tolérances d'exécution