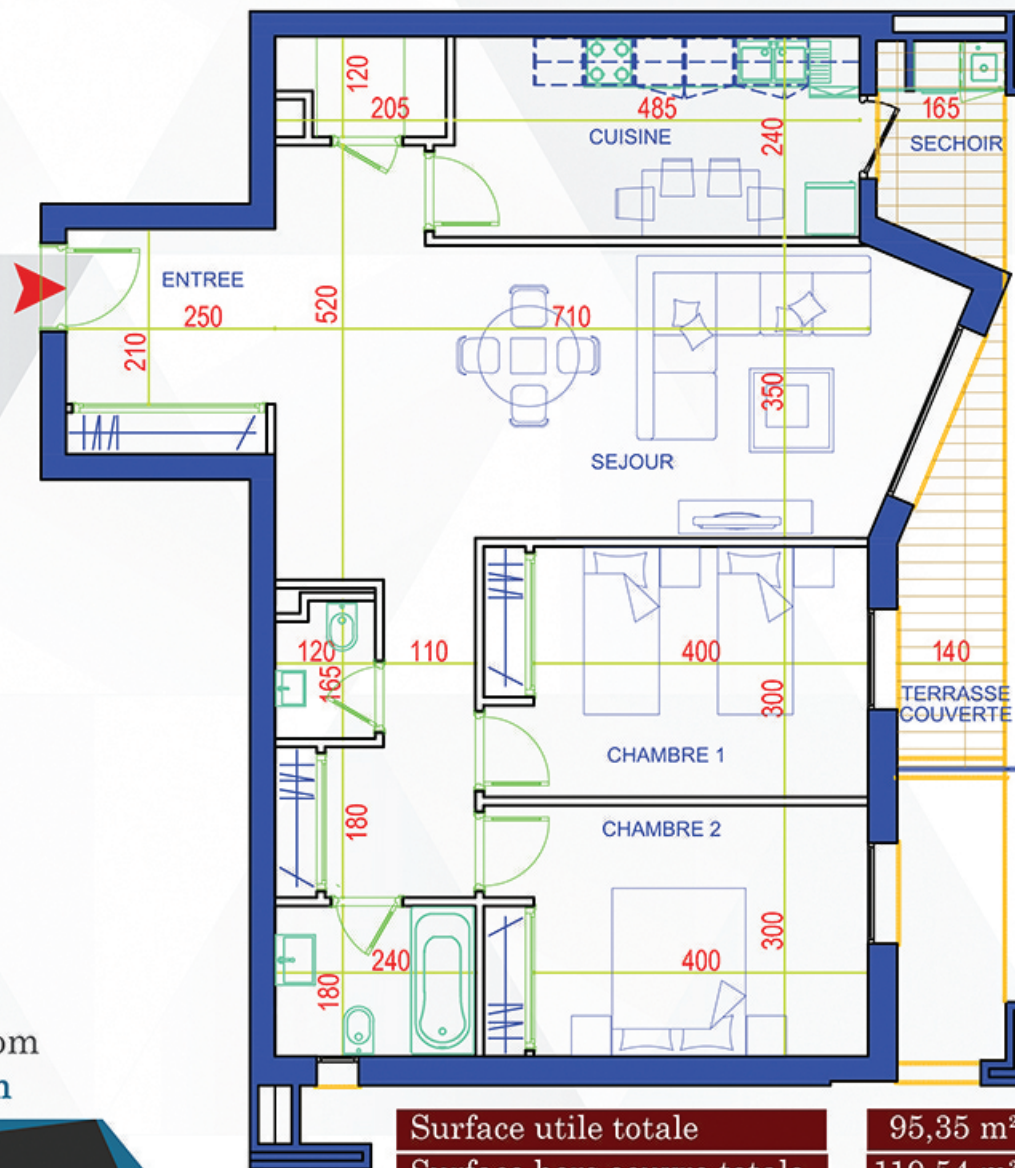




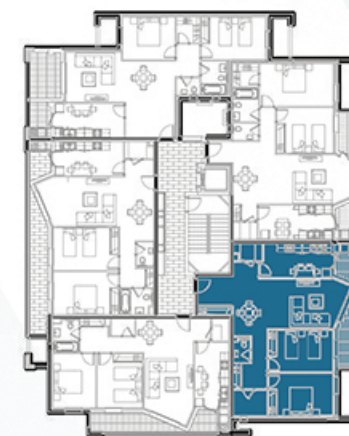
CRÉER  
CONSTRUIRE  
AVANCER

RÉSIDENCE  
**FLORIA**  
Remise des clés 2024

TYPE D'APPARTEMENT	S+2
Entrée y/c placard	6,68 m <sup>2</sup>
Séjour - SAM	30,40 m <sup>2</sup>
Cuisine	11,91 m <sup>2</sup>
Séchoir	3,99 m <sup>2</sup>
Chambre 1 y/c placard	13,73 m <sup>2</sup>
Chambre 2 y/c placard	13,73 m <sup>2</sup>
Dégagement y/c placard	6,50 m <sup>2</sup>
Salle d'eau	1,88 m <sup>2</sup>
Salle de bain	4,32 m <sup>2</sup>
Cellier	2,21 m <sup>2</sup>
Surface terrasse	6,07 m <sup>2</sup>



Surface utile totale	95,35 m <sup>2</sup>
Surface hors oeuvre totale	119,54 m <sup>2</sup>
Surface de vente totale	135,70 m <sup>2</sup>



Infoline : +216 24 724 304  
[contact@neapolis-immobiliere.com](mailto:contact@neapolis-immobiliere.com)  
[www.neapolis-immobiliere.com](http://www.neapolis-immobiliere.com)

APPARTEMENT

BLOC B - R+3

**B.32**

PROJET IMMOBILIER

CITÉ EL GHAZELA

L'ARIANA